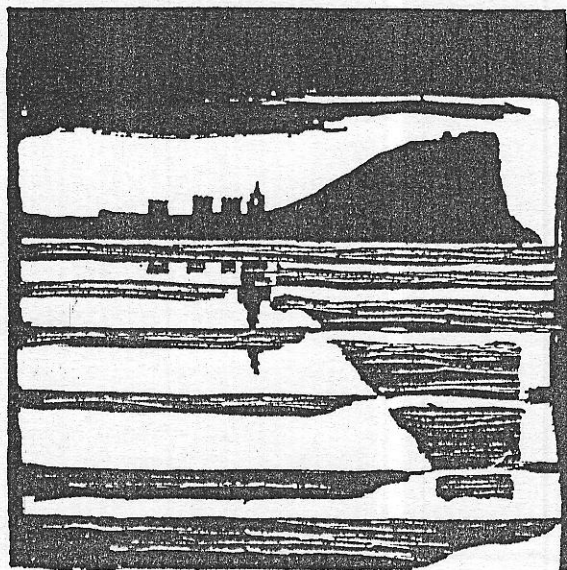


AYUNTAMIENTO DE GIJON



Plan Especial
de Protección y Reforma Interior
del Cerro de Santa Catalina

**INFORMACION Y NORMATIVA
PARTICULARIZADA DE LOS EDIFICIOS**

MANZANA

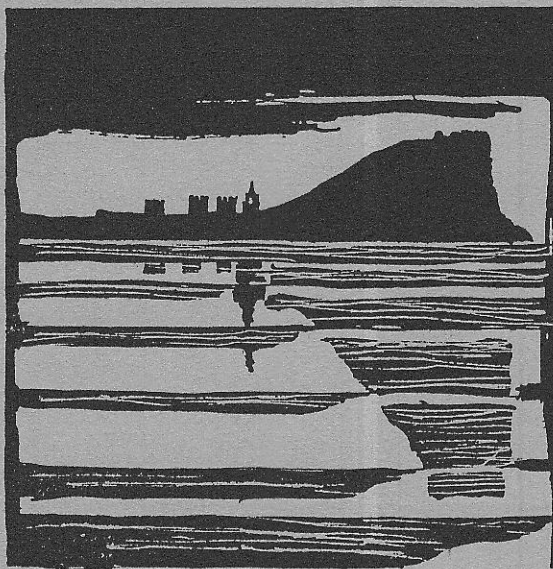
| 2 | 2 | 0 | 6 |

EDIFICIO

| 1 | 5 |

Rosario, 24

AYUNTAMIENTO DE GIJON



Plan Especial
de Protección y Reforma Interior
del barrio de Cimadevilla

FICHAS DE INFORMACION

MANZANA

EDIFICIO

2206

15

características del edificio



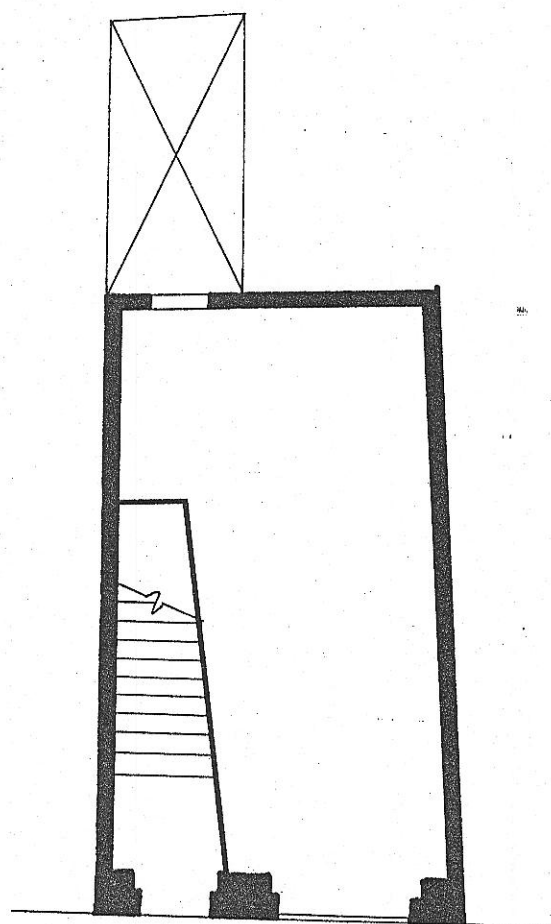
220615

edificio Rosario 24

código del edificio

--	--	--	--	--

ESTADO ACTUAL: PLANTA BAJA



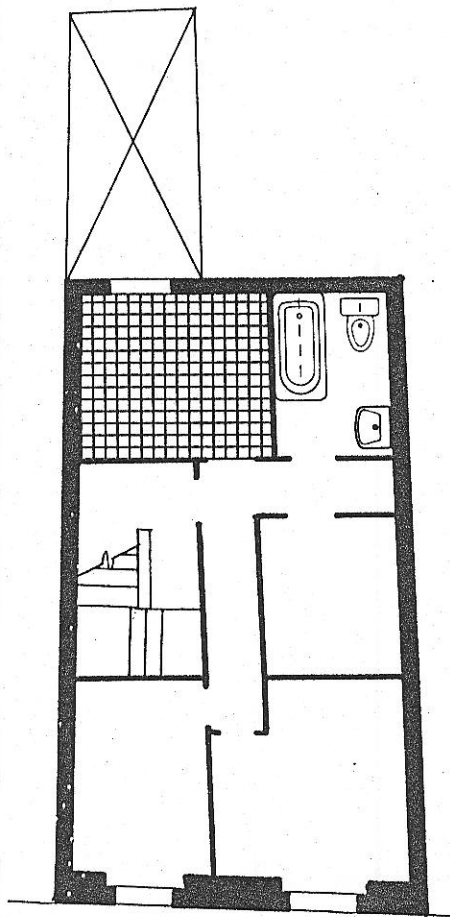
220615

edificio Rosario 24

código del edificio

--	--	--	--	--

ESTADO ACTUAL: PLANTA TIPO



220615

edificio Rosario, 24

código del edificio

--	--	--	--	--	--

DOCUMENTACION FOTOGRAFICA



220615

I-5

código del edificio

2 2 6 1 5

DIMENSIONES BASICAS DEL EDIFICIO**PARCELA Y OCUPACION**

SUPERFICIE DE PARCELA

43

Edificios entre medianeras: FRENTE

4.5

Edificios entre medianeras: FONDO EDIFICADO

8

NUMERO DE PLANTAS

Claves A: Atico B: Buhardilla S: Semisótano o sótano

SUPERFICIE CONSTRUIDA

Superficie construida destinada a vivienda

55

Superficie construida destinada a otros usos no residenciales

29

Superficie construida de elementos comunes

24

SUPERFICIE CONSTRUIDA TOTAL

108

FACHADAS Y CERRAMIENTOS

Fachada 1

Longitud

4.5

Superficie

40.5

Fachada 2

Fachada 3

Fachada 4

TOTAL FACHADAS

4.5

40.5

MUROS MEDIANEROS

18.5

166.5

MUROS DE PATIOS

1.5

13.5

© Fichas de información y análisis
situaciones de rehabilitación
ARC/GRUSA

AYUNTAMIENTO DE GIJON



Plan Especial
de Protección y Reforma Interior
del barrio de Cimadevilla

NORMATIVA

MANZANA

EDIFICIO

121 161

115

N.2

220615

código del edificio

6 1 1 4

CALIFICACION Y NORMATIVA DE ACTUACION

CALIFICACION C3

EDIFICIO SIN VALOR ARQUITECTONICO O HISTORICO, CON ALTURA CONFORME AL ENTORNO
SITUADO EN AREAS DE MORFOLOGIA HISTORICA

APLICACION DE LA CALIFICACION

EDIFICIOS EN DEFICIENTE ESTADO DE CONSERVACION Y VOLUMETRIA U ORGANIZACION INTERIOR INADECUADA

TIPOS DE ACTUACIONES GENERALES AUTORIZADAS:

Se autorizan con carácter general las obras de mantenimiento, reparación y consolidación.

Se autorizan actuaciones de REESTRUCTURACION O SUSTITUCION en los supuestos previstos en el Plan Especial y de acuerdo con la normativa específica del edificio.

TIPOS DE ACTUACION PREFERENTE: *sustitución*

TIPOS DE ACTUACIONES EXCLUIDAS: REHABILITACION

ELEMENTOS DISCONFORMES FUERA DE ORDENACION:

CONDICIONES ESPECIFICAS DE LAS ACTUACIONES EN EL EDIFICIO